

Светодиодный светильник ДСО-03

Внимание! Перед установкой и использованием светильника внимательно прочитайте инструкцию и сохраняйте ее до конца эксплуатации!

ОБЩИЕ СВЕДЕНИЯ

Светодиодные светильники серии ДСО-03 торговой марки INNOLUX предназначены для освещения помещений с повышенной влажностью и запыленностью и для работы в сети переменного тока с номинальным напряжением 230 В (допустимый диапазон входного напряжения 176–264 В) и частотой 50/60 Гц. Качество электроэнергии должно соответствовать ГОСТ 32144-2013. Светильник может использоваться только для внутреннего освещения.

КОМПЛЕКТ ПОСТАВКИ

Светильник ДСО – 1 шт. Паспорт изделия – 1 экз. Монтажный комплект – 1 шт.

ИНФОРМАЦИЯ ПО БЕЗОПАСНОСТИ

Во избежание ошибок при установке и использовании обратитесь к квалифицированному электрику.

- Работы по установке и обслуживанию светильника можно проводить только убедившись в том, что питание сети отключено.
- При эксплуатации необходимо располагать светильник и электропроводку вдали от химически активной среды, горячих и легковоспламеняющихся предметов и поверхностей.
- Светильник может быть установлен непосредственно на поверхность из нормально воспламеняющихся материалов.
- Регулярно проверяйте все электрические соединения и целостность проводки. Запрещено подключение и использование светильника при поврежденной электропроводке.
- Запрещено производить подключение светильника проводом с нетермостойкой изоляцией.
- При повреждениях светильника, нарушающих его целостность, эксплуатировать светильник запрещено.
- Загрязненный рассеиватель протирать мягкой тканью без применения абразивных чистящих средств.
- При обнаружении неисправности обесточьте светильник и обратитесь к квалифицированному электрику для выявления причины.
- При выходе из строя светильника в течение гарантийного срока, его можно заменить по гарантии в точке продажи. При выходе из строя светильника после истечения срока службы, утилизировать его согласно пункту об утилизации настоящего паспорта.

ПОДГОТОВКА СВЕТИЛЬНИКА К РАБОТЕ

Светильники серии ДСО-03 устанавливаются двумя способами: накладным и подвесным.

Комплекты для подвешенного монтажа приобретаются отдельно (артикул – 80 697/80 698).

- Обесточьте и подготовьте сетевой кабель (трехжильный кабель с сечением 0,75–1,5 мм², в комплект не входит).
- Наметьте место будущей установки светильника и просверлите отверстия, закрепите монтажные скобы, как показано на Рис. 1, установите светильник.
- Открутите 3 монтажных винта (1) с помощью угловой отвертки (в комплекте), снимите торцевую крышку светильника (2), Рис. 2.
- Введите сетевой кабель через гермоввод (3), установленный в торцевой крышке светильника, Рис. 2.
- Выдвиньте площадку (4), на которой установлено нажимная клеммная колодка (5), подключите к ней сетевой кабель в соответствии со Схемой 1, Рис. 3. Степень защиты IP65 обеспечивается только при использовании кабеля внешним диаметром от 7 до 11 мм.
- Установите площадку с клеммной колодкой на место, прикрутите торцевую крышку, используя монтажные винты и угловую отвертку.

Соединение светильников в линию:

- Открутите монтажные винты с помощью угловой отвертки (в комплекте), снимите торцевые крышки светильников, которые будут соединяться.

- Установите соединительную крышку (6) (в комплекте) между двумя светильниками, закрепив ее монтажными винтами, выкрученными при демонтаже торцевой крышки, Рис. 4.
- Извлеките один гермоввод из торцевой крышки и установите его в отверстие (7) на соединительной крышке для обеспечения степени защиты IP65, Рис. 4.
- Соединение светильников осуществляется через трехконтактный коннектор (входит в комплект).

В одну линию от одной сети электропитания можно подключить не более 38 (для 40 Вт) и 30 (для 50 Вт) светильников.

Внимание! Подключение заземляющего провода к светильнику обязательно! При использовании модификации светильника с драйвером DALI подсоедините проводники управления к соответствующим клеммам драйвера.

ХРАНЕНИЕ, ТРАНСПОРТИРОВКА И УТИЛИЗАЦИЯ

Хранить в упаковке производителя в помещении с естественной вентиляцией при температуре от -50 до +40 °С и относительной влажности не более 80%. Не допускать воздействия влаги. Условия хранения должны соответствовать группе 2С по ГОСТ 15150-69. Транспортировать в упаковке производителя любым видом транспорта, при условии защиты от механических повреждений. Условия транспортирования светильников должны соответствовать группе Ж по ГОСТ 23216-78. Светильники хранятся уложенными в стеллажах или на поддонах в штабелях высотой не более 1,5 метра. Хранение светильников должно обеспечивать их сохранность от механических повреждений. Светильник не содержит токсичных материалов. О способах утилизации данного продукта узнавайте в местных органах власти.

СЕРТИФИКАЦИЯ

Товар сертифицирован согласно действующим Техническим Регламентом Таможенного Союза. Информация о сертификации нанесена на индивидуальной упаковке.

ГАРАНТИЙНЫЕ ОБЯЗАТЕЛЬСТВА

Гарантийный срок службы составляет 7 лет с даты покупки светильника, при условии соблюдения правил эксплуатации, установки, транспортировки и хранения. Замена вышедшего из строя светильника осуществляется в точке продажи в заводской упаковке, при полной комплектации и при отсутствии механических повреждений. Дата производства нанесена на корпус светильника в формате КДДММГГХ, где первая буква обозначает код завода-изготовителя, ДД – день, ММ – месяц, ГГ – год, Х – номер бригады (число от 1 до 9).

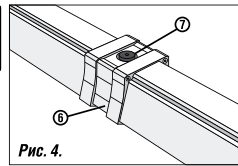
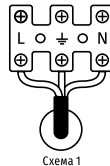
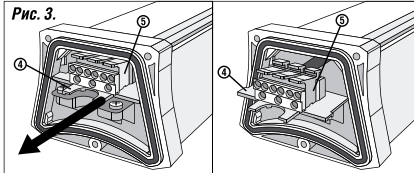
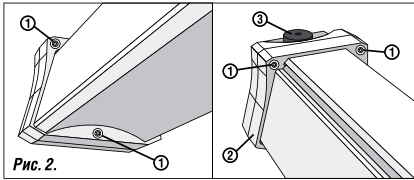
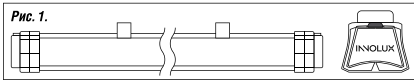
ИНФОРМАЦИЯ ОБ ИЗГОТОВИТЕЛЕ

Сделано в России. Изготовитель: ООО «Каскад».

141607, Московская обл., г.о. Клин, г. Клин, тер. Клиновоттранс, д. 4/1, стр. 2.

www.innolux.pro

Производитель оставляет за собой право вносить в конструкцию изделия технические изменения и усовершенствования, не ухудшающие технические характеристики изделия.



ТЕХНИЧЕСКИЕ ХАРАКТЕРИСТИКИ

Код продукта	ДСО-03-П-40-1200-3К-IP65	ДСО-03-П-40-1200-3К-IP65 DALI	ДСО-03-П-40-1200-4К-IP65	ДСО-03-П-40-1200-4К-IP65-DALI	ДСО-03-П-40-1200-5К-IP65	ДСО-03-П-40-1200-5К-IP65 DALI	ДСО-03-П-50-1500-3К-IP65	ДСО-03-П-50-1500-3К-IP65 DALI	ДСО-03-П-50-1500-4К-IP65	ДСО-03-П-50-1500-4К-IP65-DALI	ДСО-03-П-50-1500-5К-IP65	ДСО-03-П-50-1500-5К-IP65 DALI
Тип рассеивателя	призматический опал											
Цвет корпуса	белый											
Мощность, Вт	40						50					
Номинальное напряжение, В	176-264											
Номинальная частота напряжения, Гц	50/60											
Сила тока, А	0,18						0,23					
Цветовая температура, К	3000		4000		5000		3000		4000		5000	
Световой поток светильника, лм	5200						6100					
Световая отдача, лм/Вт	130						122					
Индекс цветопередачи (Ra)	>80											
Коэффициент пульсации	<1%											
Коэффициент мощности (cos φ)	>0,95											
Степень защиты от пыли и влаги по ГОСТ 14254-2015	IP65											
Ударопрочность	IK08											
Диммирование	нет	да	нет	да	нет	да	нет	да	нет	да	нет	да
Класс защиты от поражения электрич. током	II											
Количество модулей, шт.	1											
Количество светодиодов, шт.	72						96					
Бренд и типоразмер светодиодов	HONGLI SMD 2835											
Угол светового потока	90°											
Класс светораспределения по ГОСТ 34819-2021	П											
Тип кривой силы света по ГОСТ 34819-2021	Д											
Климатическое исполнение по ГОСТ 15150-69	У2											
Диапазон рабочих температур, °С	-40...+40											
Сечение подключаемых проводников, мм ²	0,75-1,5											
Энергоэффективность	A+											
Способ монтажа	накладной/подвесной											
Материал корпуса	поликарбонат											
Материал рассеивателя	поликарбонат											
Максимальное количество подключаемых в линию светильников	38						30					
Размеры светильника (ДхШхВ), мм	1200х97х71						1500х97х71					
Вес светильника, кг	1,3						1,55					
Срок службы, ч	80 000											
Гарантия, лет	7											