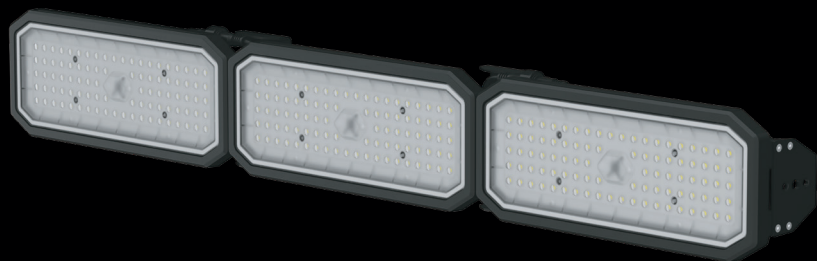


## ДСП-112 225 Вт



Гарантия  
7 лет



IP66/  
IP67

УХЛ1

Сделано  
в России

-60  
+60

EMC

AC/DC

Отсутствие  
пульсаций



IK08

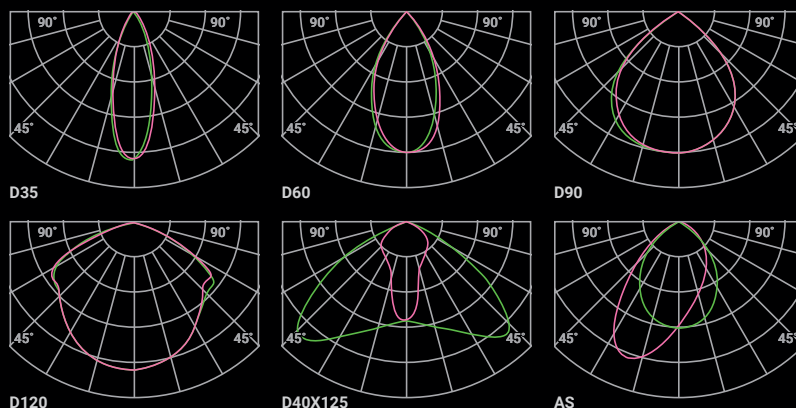


### описание модели

**Конструкция:** светильник имеет ударопрочный корпус из стойкого к коррозии сплава с повышенным содержанием алюминия и кремния (Al 86%; Si 12%). Крепление рассеивателя на герметик (белый или черный) обеспечивает уровень пылевлагозащиты IP66/IP67.

**Оптическая часть:** прозрачный рассеиватель изготовлен из ударопрочного светотехнического поликарбоната. Встроенные в рассеиватель линзы позволяют создать разные типы КСС и углы светового потока. Возможна установка рассеивателя из стекла.

**Способ монтажа:** подвесной. Возможен накладной способ монтажа (комплект для накладного монтажа приобретается отдельно).



### 225 Вт

| Наименование              | Световой поток | КЦТ    | лм/Вт |
|---------------------------|----------------|--------|-------|
| ДСП-112-00-225-4К-D35     | 31500 лм       | 4000 К | 140   |
| ДСП-112-00-225-4К-D60     | 33750 лм       | 4000 К | 150   |
| ДСП-112-00-225-4К-D90     | 36450 лм       | 4000 К | 162   |
| ДСП-112-00-225-4К-D120    | 36000 лм       | 4000 К | 160   |
| ДСП-112-00-225-4К-D40X125 | 33000 лм       | 4000 К | 147   |
| ДСП-112-00-225-4К-AS      | 33000 лм       | 4000 К | 147   |

### Модификации серии ДСП-112 дсп-112-00-х-225-уК-д Z

|                                   |                          |                                   |  |
|-----------------------------------|--------------------------|-----------------------------------|--|
| Х – рассеиватель                  | У – цветовая температура | Д – угол светового потока/тип КСС | Z – исполнение                           |
| С – стекло                        | 3 – 3000 К               | D35 – 35°/круглосимметричная      | CRI90 – высокий индекс цветопередачи >90 |
| отсутствие символа – поликарбонат | 4 – 4000 К               | D60 – 60°/круглосимметричная      |  |
|                                   | 5 – 5000 К               | D90 – 90°/круглосимметричная      |  |
|                                   |                          | D120 – 120°/круглосимметричная    |  |
|                                   |                          | D40x125 – 40°x125°/симметричная   |  |
|                                   |                          | AS – 60°x80°/асимметричная        |  |