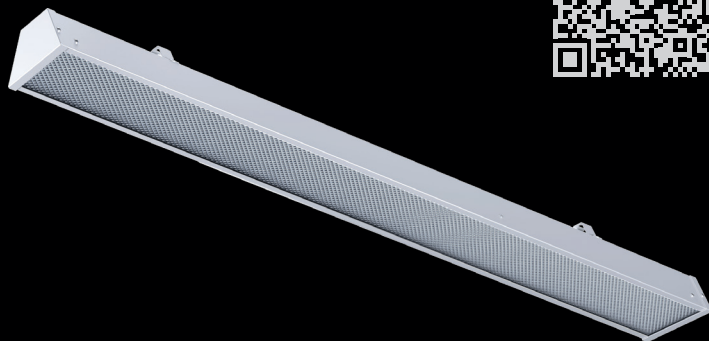


## ДСО-02



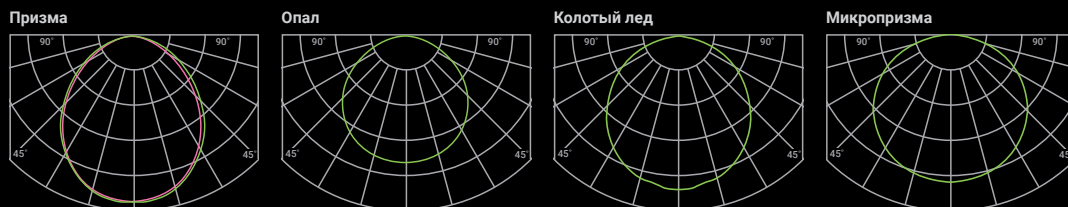
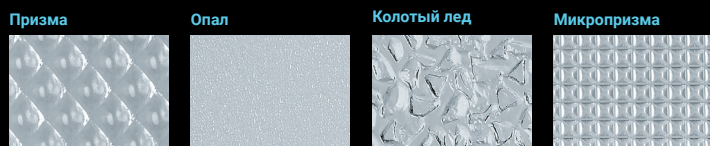
Гарантия 7 лет		IP40	УХЛ4		148
Сделано в России	0 +40	EMC	АС/DC		94
Отсутствие пульсаций		CRI >80			148
					94

### ОПИСАНИЕ МОДЕЛИ

**Конструкция:** цельнометаллический сварной корпус изготовлен из листовой стали, покрыт белой порошковой краской. Имеет удобную нажимную клеммную колодку для подключения. Внутри светильников реализована сквозная проводка, что позволяет соединять их в линию.

**Оптическая часть:** рассеиватели изготовлены из светотехнического полистирола.

**Способ монтажа:** накладной и подвесной.



### 30 Вт 1100x148x94 мм / 40 Вт 1100x148x94 мм / 60 Вт 1450x148x94 мм

Наименование	Мощность	Световой поток	КЦТ	лм/Вт	Рассеиватель
ДСО-02-П-30-1100-4К-IP40	30 Вт	3950 лм	4000 К	132	Призма
ДСО-02-О-30-1100-4К-IP40	30 Вт	3300 лм	4000 К	110	Опал
ДСО-02-К-30-1100-4К-IP40	30 Вт	3850 лм	4000 К	128	Колотый лед
ДСО-02-МП-30-1100-4К-IP40	30 Вт	3550 лм	4000 К	118	Микропризма
ДСО-02-П-40-1100-4К-IP40	40 Вт	4800 лм	4000 К	120	Призма
ДСО-02-О-40-1100-4К-IP40	40 Вт	4520 лм	4000 К	113	Опал
ДСО-02-К-40-1100-4К-IP40	40 Вт	5250 лм	4000 К	131	Колотый лед
ДСО-02-МП-40-1100-4К-IP40	40 Вт	4900 лм	4000 К	123	Микропризма
ДСО-02-П-60-1500-3К-IP40	60 Вт	7000 лм	4000 К	117	Призма
ДСО-02-О-60-1500-4К-IP40	60 Вт	6600 лм	4000 К	110	Опал
ДСО-02-К-60-1500-4К-IP40	60 Вт	7100 лм	4000 К	118	Колотый лед
ДСО-02-МП-60-1500-4К-IP40	60 Вт	6900 лм	4000 К	115	Микропризма

### Модификации серии ДСО-02 ДСО-02-Х-W-S-YK-IP40-Z

Х – рассеиватель	W – мощность	S – длина светильника	Y – цветовая температура	Z – исполнение
П – призма	30 – 30 Вт <b>NEW</b>	1100 – 1100 мм (для 30 и 40 Вт)	3 – 3000 К	A1 – блок аварийного питания на 1 ч.
О – опал	40 – 40 Вт	1500 – 1450 мм (для 60 Вт)	4 – 4000 К	A3 – блок аварийного питания на 3 ч.
К – колотый лед	60 – 60 Вт		5 – 5000 К	DALI – драйвер, управляемый по протоколу DALI 2.0
МП – микропризма				3Ф – трехфазный
				CRI90 – высокий индекс цветопередачи >90 <b>NEW</b>