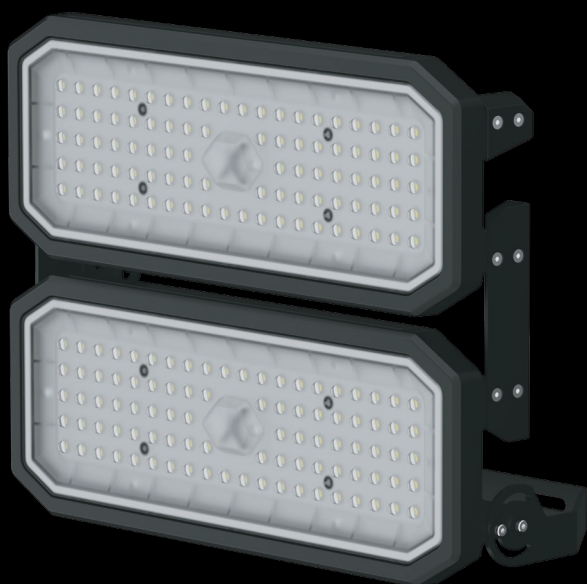


ДО-01 150 Вт



Гарантия 7 лет		IP65	УХЛ1	
Сделано в России	-45 +60	EMC	AC/DC	
Отсутствие пульсаций		CRI >80	IK08	

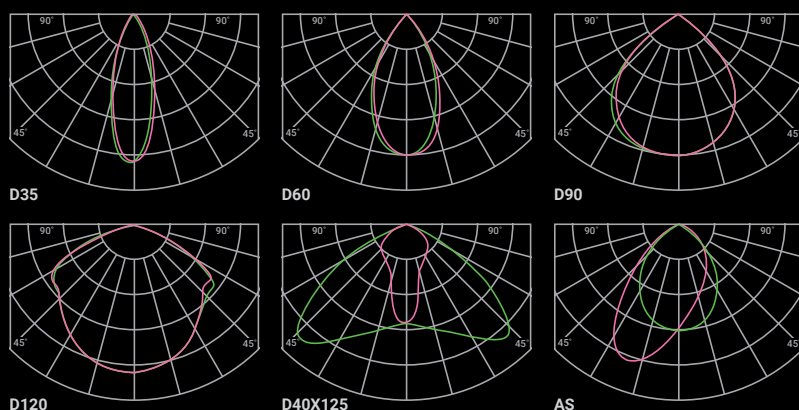


описание модели

Конструкция: светильник имеет ударопрочный корпус, из стойкого к коррозии сплава с повышенным содержанием алюминия и кремния (Al 86%; Si 12%). Крепление рассеивателя на герметик (белый или черный) обеспечивает уровень пылевлагозащиты IP65. В комплект входит поворотная лира, позволяющая регулировать угол наклона.

Оптическая часть: прозрачный рассеиватель изготовлен из ударопрочного светотехнического поликарбоната. Встроенные в рассеиватель линзы позволяют создать разные типы КСС и углы светового потока. Возможна установка рассеивателя из стекла.

Способ монтажа: на плоскую поверхность.



150 Вт

Наименование	Световой поток	КЦТ	лм/Вт
ДО-01-150-4К-D35	21000 лм	4000 К	140
ДО-01-150-4К-D60	22500 лм	4000 К	150
ДО-01-150-4К-D90	24300 лм	4000 К	162
ДО-01-150-4К-D120	24000 лм	4000 К	160
ДО-01-150-4К-D40X125	22000 лм	4000 К	147
ДО-01-150-4К-AS	22000 лм	4000 К	147

Модификации серии ДО-01

ДО-01-Х-150-УК-В

Х — рассеиватель

С — стекло

отсутствие символа — поликарбонат

У — цветовая температура

3 — 3000 К

4 — 4000 К

5 — 5000 К

В — угол светового потока/тип КСС

D35 — 35°/круглосимметричная

D60 — 60°/круглосимметричная

D90 — 90°/круглосимметричная **NEW**

D120 — 120°/круглосимметричная

D40x125 — 40°x125°/симметричная

AS — 60°x80°/асимметричная