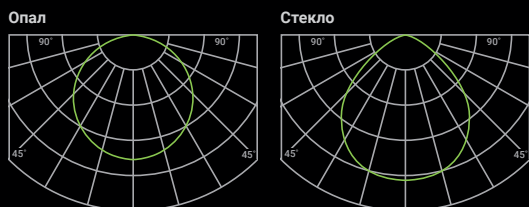
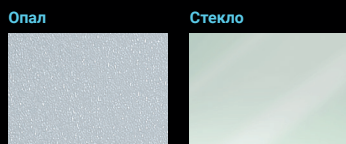
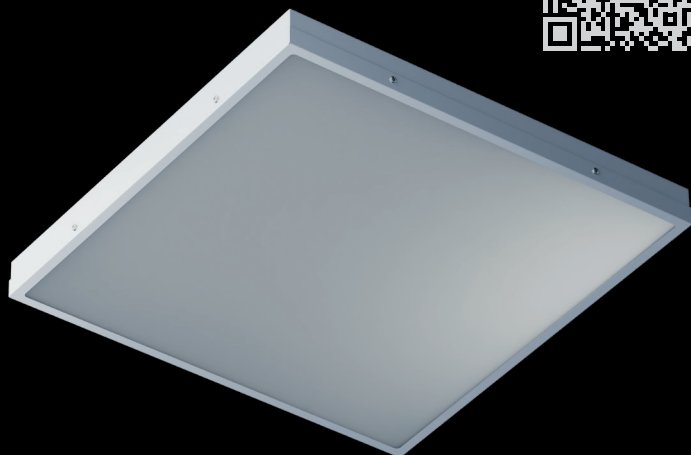


## ДВО-08 IP54 равномерная засветка



|                         |            |      |       |  |
|-------------------------|------------|------|-------|--|
| Гарантия<br>7 лет       |            | IP54 | УХЛ2  |  |
| Сделано<br>в России     | -20<br>+40 | EMC  | АС/DC |  |
| Отсутствие<br>пульсаций |            | IK08 |       |  |

### описание модели

**Конструкция:** цельнометаллический сварной корпус изготовлен из листовой стали, покрыт белой порошковой краской. По периметру рамки рассеивателя закреплен силиконовый уплотнитель, обеспечивающий степень защиты IP54. Имеет удобную нажимную клеммную колодку для подключения. Применение 10 светодиодных модулей обеспечивает максимальную равномерность освещения.

**Оптическая часть:** рассеиватели изготовлены из светотехнического полистирола и закаленного матированного стекла.

**Способ монтажа:** встраиваемый в подвесные потолочные системы Армстронг или другие потолки с установочным размером 595x595 мм, накладной, подвесной (подвесы в комплект не входят).

**Дополнительная информация:** возможна установка защитной решетки.

### 30 Вт

| Наименование        | Световой поток | КЦТ    | лм/Вт | Рассеиватель |
|---------------------|----------------|--------|-------|--------------|
| ДВО-08-О-30-4К-IP54 | 3700 лм        | 4000 К | 123   | Опал         |
| ДВО-08-С-30-4К-IP54 | 4200 лм        | 4000 К | 140   | Стекло       |

### 40 Вт

|                     |         |        |     |        |
|---------------------|---------|--------|-----|--------|
| ДВО-08-О-40-4К-IP54 | 4700 лм | 4000 К | 118 | Опал   |
| ДВО-08-С-40-4К-IP54 | 5500 лм | 4000 К | 138 | Стекло |

### 50 Вт

|                     |         |        |     |        |
|---------------------|---------|--------|-----|--------|
| ДВО-08-О-50-4К-IP54 | 5800 лм | 4000 К | 116 | Опал   |
| ДВО-08-С-50-4К-IP54 | 6900 лм | 4000 К | 138 | Стекло |

### Модификации серии ДВО-08 ДВО-08-Х-W-УК-IP54-Z

|                  |                       |                          |   |
|------------------|-----------------------|--------------------------|---|
| Х — рассеиватель | W — мощность          | У — цветовая температура | Z — исполнение                                      |
| О — опал         | 30 — 30 Вт            | 3 — 3000 К               | A1 — блок аварийного питания на 1 ч.                |
| С — стекло       | 40 — 40 Вт            | 4 — 4000 К               | A3 — блок аварийного питания на 3 ч.                |
|                  | 50 — 50 Вт <b>NEW</b> | 5 — 5000 К               | DALI — драйвер, управляемый по протоколу DALI 2.0   |
|                  |                       |                          | SNR — микроволновый датчик движения                 |
|                  |                       |                          | CRI90 — высокий индекс цветопередачи >90 <b>NEW</b> |