

ДВО-06

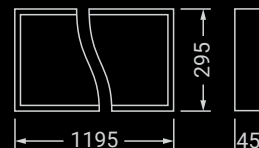


Гарантия
7 лет



IP40

УХЛ4



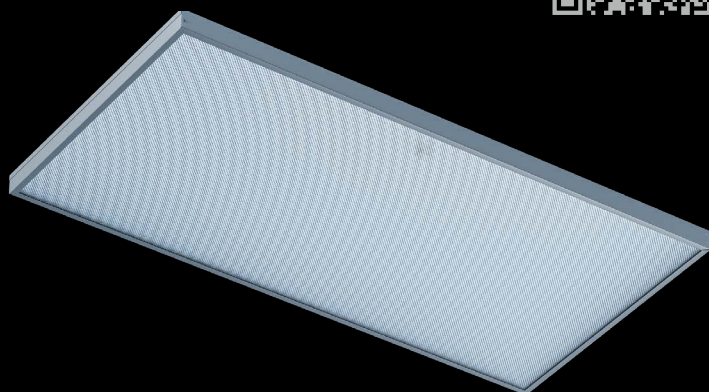
Сделано
в России

-20
+40

EMC

AC/DC

Отсутствие
пульсаций



описание модели

Конструкция: цельнометаллический сварной корпус изготовлен из листовой стали, покрыт белой порошковой краской. Имеет удобную нажимную клеммную колодку для подключения.

Оптическая часть: рассеиватели изготовлены из светотехнического полистирола.

Способ монтажа: встраиваемый в потолки Армстронг или другие потолки с установочным размером 1195x295 мм, накладной, подвесной (подвесы в комплект не входят).

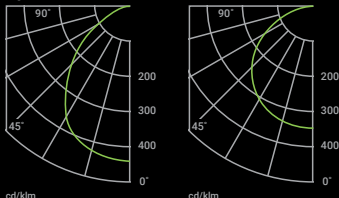
Призма



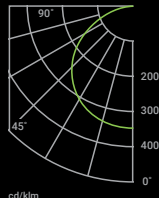
Опал



Призма 58 Вт



Опал 58 Вт



58 Вт

| Наименование | Световой поток | КЦТ | лм/Вт | Рассеиватель |
|---------------------|----------------|--------|-------|--------------|
| ДВО-06-П-58-4К-IP40 | 7200 лм | 4000 К | 124 | Призма |
| ДВО-06-О-58-4К-IP40 | 6700 лм | 4000 К | 116 | Опал |

Модификации серии ДВО-06 ДВО-06-Х-58-УК-IP40-Z

Х – рассеиватель

У – цветовая температура

Z – исполнение

П – призма

3 – 3000 К

A1 – блок аварийного питания на 1 ч.

О – опал

4 – 4000 К

A3 – блок аварийного питания на 3 ч.

5 – 5000 К

DALI – драйвер, управляемый по протоколу DALI 2.0

SNR – микроволновый датчик движения **NEW**

CRI90 – высокий индекс цветопередачи >90 **NEW**